



# Connecteur Coudé à 45° LTC-M/PG/NPT

## LTC-M/PG/NPT 45° elbow connector

REVISION: **04**

Fam.: LTC-M/P/N (G/N)

Page **1**

DECRI SERIL ZI de la tuillière 01700 MIRIBEL FRANCE · Tel: +33 (0)4 72 25 83 17·

### DESCRIPTION

Connecteur coudé à 45° en polyamide (PA6)  
 Bonne résistance au choc et à la propagation de la flamme  
 Pour la fixation de l'extrémité des gaines sur des plans plats  
 En accord avec la norme EN 60204 (Sécurité des machines).  
 Montage et démontage rapide type «Easy-click» sans outils  
 Grande résistance à la traction  
 Tenue de la gaine à 360°  
 Couleur: gris foncé ou noir.

### DESCRIPTION

45° elbow connector manufactured from high-quality polyamide (PA6).  
 Free of halogens, phosphorus and cadmium.  
 Shock resistant and not flame propagator.  
 For fixing the ends of flexible corrugated conduit to the cable entries  
 situated on 45° over hanging planes in electrical installations of  
 switchboards, machines, etc., in accordance with standard EN 60204  
 (Safety of machinery).  
 "Easy-click" quick assembly and removal, high tensile strength and  
 watertight.  
 Colours: dark grey and black

### CARACTERISTIQUE DIMENSION / DIMENSIONAL CHARACTERISTICS

#### a) Coude à 45° LTC-M (Pas métrique) / 45° elbow connector LTC-M (Metric thread)

Reference / Reference		DN(*)	Pas / Thread	Ø int.	A	B	C	D	LR	Poids / Weight g	sachet / Packing u.
GRIS / GREY	NOIR / BLACK										
LTC-12M16G	LTC-12M16N	12	M16x1.5	10.5	50	45	24	23	11	8.5	50
LTC-17M20G	LTC-17M20N	17	M20x1.5	11.5	60	56	29	27	11	14.2	50
LTC-23M25G	LTC-23M25N	23	M25x1.5	18.5	70	67	37	34	12	21.4	30
LTC-29M32G	LTC-29M32N	29	M32x1.5	25.7	80	76	45	41	15	35.2	10
LTC-36M40G	LTC-36M40N	36	M40x1.5	32.0	96	90	53	50	19	53.3	10
LTC-48M50G	LTC-48M50N	48	M50x1.5	42.0	109	106	67	60	19	79.8	5

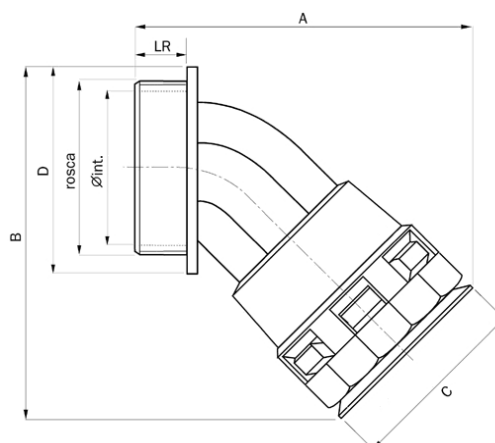
#### b) Coude à 45° LTC-P (pas PG) / 45° elbow connector LTC-P (PG thread)

Reference / Reference		DN(*)	Pas / Thread	Ø int.	A	B	C	D	LR	Poids / Weight g	sachet / Packing u.
GRIS / GREY	NOIR / BLACK										
LTC-12P11G	LTC-12P11N	12	Pg 11	11.5	50	47	24	26	11	9.1	50
LTC-17P16G	LTC-17P16N	17	Pg 16	14.7	60	58	29	30	11	14.9	50
LTC-23P21G	LTC-23P21N	23	Pg 21	18.5	69	69	37	37	11	22.2	30
LTC-29P29G	LTC-29P29N	29	Pg 29	25.5	78	79	45	46	12	36.5	10
LTC-36P36G	LTC-36P36N	36	Pg 36	32.0	90	94	53	56	13	54.7	10
LTC-48P48G	LTC-48P48N	48	Pg 48	42.0	102	112	67	69	13	85.6	5

#### b) Coude à 45° LTC-N (Pas NPT) / 45° elbow connector LTC-N (NPT thread)

Reference / Reference		DN(*)	Pas / Thread	Ø int.	A	B	C	D	LR	Poids / Weight g	sachet / Packing u.
GRIS / GREY	NOIR / BLACK										
LTC-17N012G	LTC-17N012N	17	NPT ½"	14.5	62	56	24	27	13	14.0	50
LTC-23N034G	LTC-23N034N	23	NPT ¾"	19.5	72	67	29	34	14	21.2	30
LTC-29N100G	LTC-29N100N	29	NPT 1"	25.0	81	76	37	41	16	34.8	10
LTC-36N114G	LTC-36N114N	36	NPT 1¼"	34.5	95	90	45	50	18	50.3	10
LTC-48N112G	LTC-48N112N	48	NPT 1½"	40.5	108	106	53	60	18	81.8	5

(\*) DN = Diamètre Nominale de la gaine / Nominal Diameter of the conduit to use  
 Dimension en mm / Dimensions in mm



### Certification / Certifications

	Underwriters Laboratories (UL)
	London Underground
	CE
	RoHS compliant